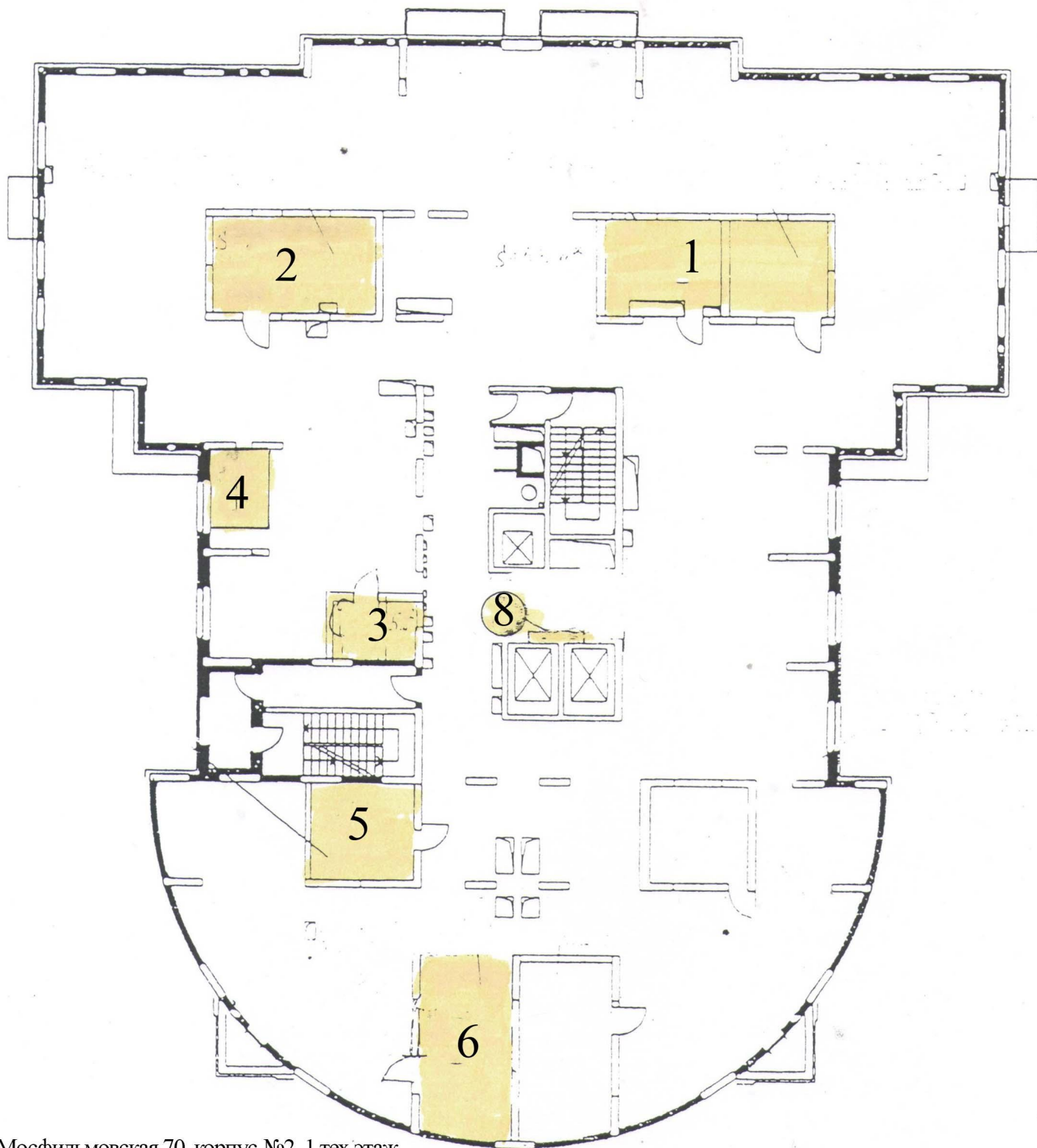


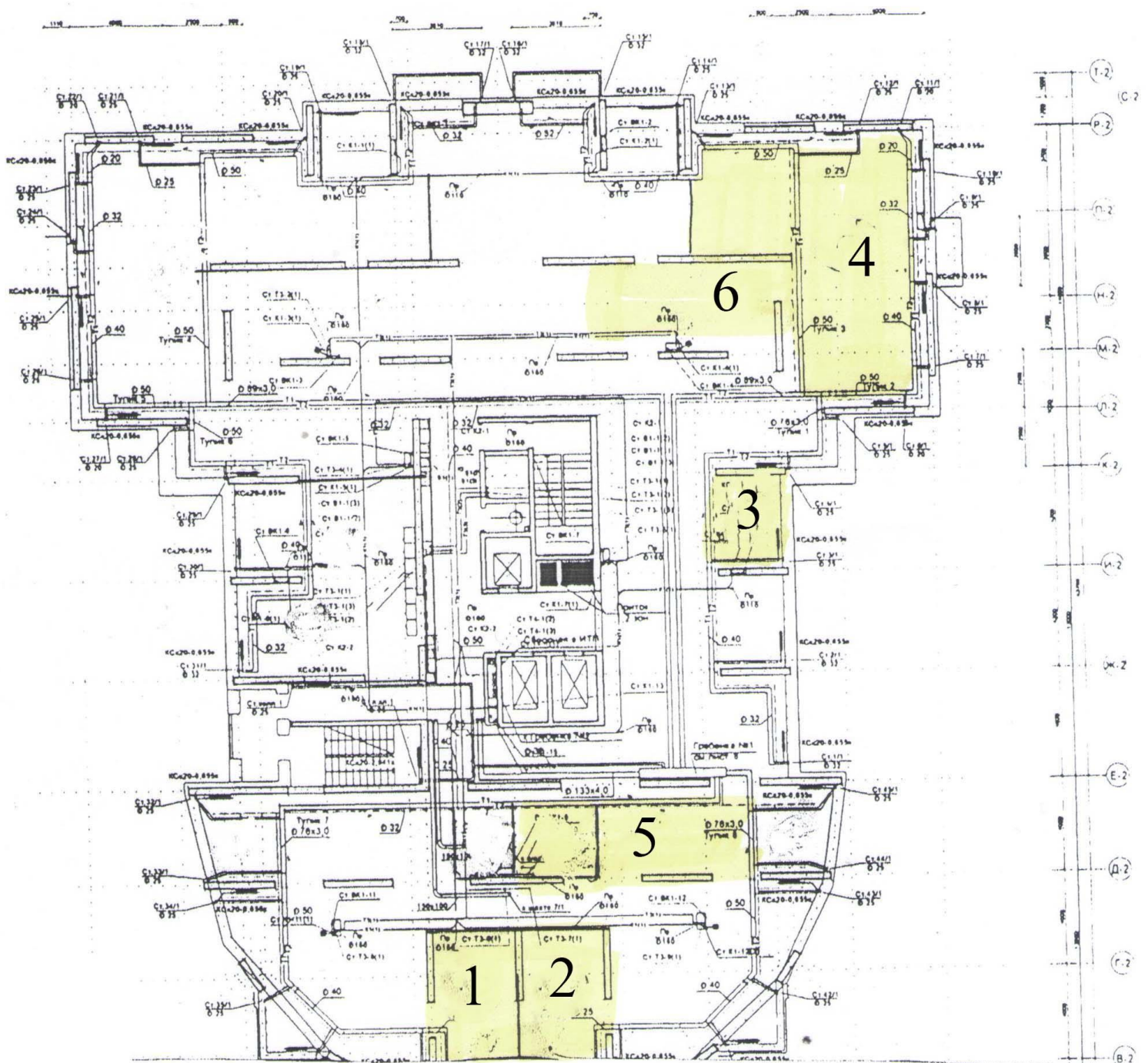
Мосфильмовская 70, корпус №1, 1 тех.этаж

1. Комната сантехника (33,75 кв.м)
2. Комната электрика (29,25 кв.м)
3. Туалет (1,95 кв.м)
4. Подсобное помещение сантехника (24,50 кв.м)
5. Подсобное помещение электрика (9,10 кв.м)
6. Место переодевания уборщиц (15,04 кв.м)
7. Место переодевания дворников (14,8 кв.м)



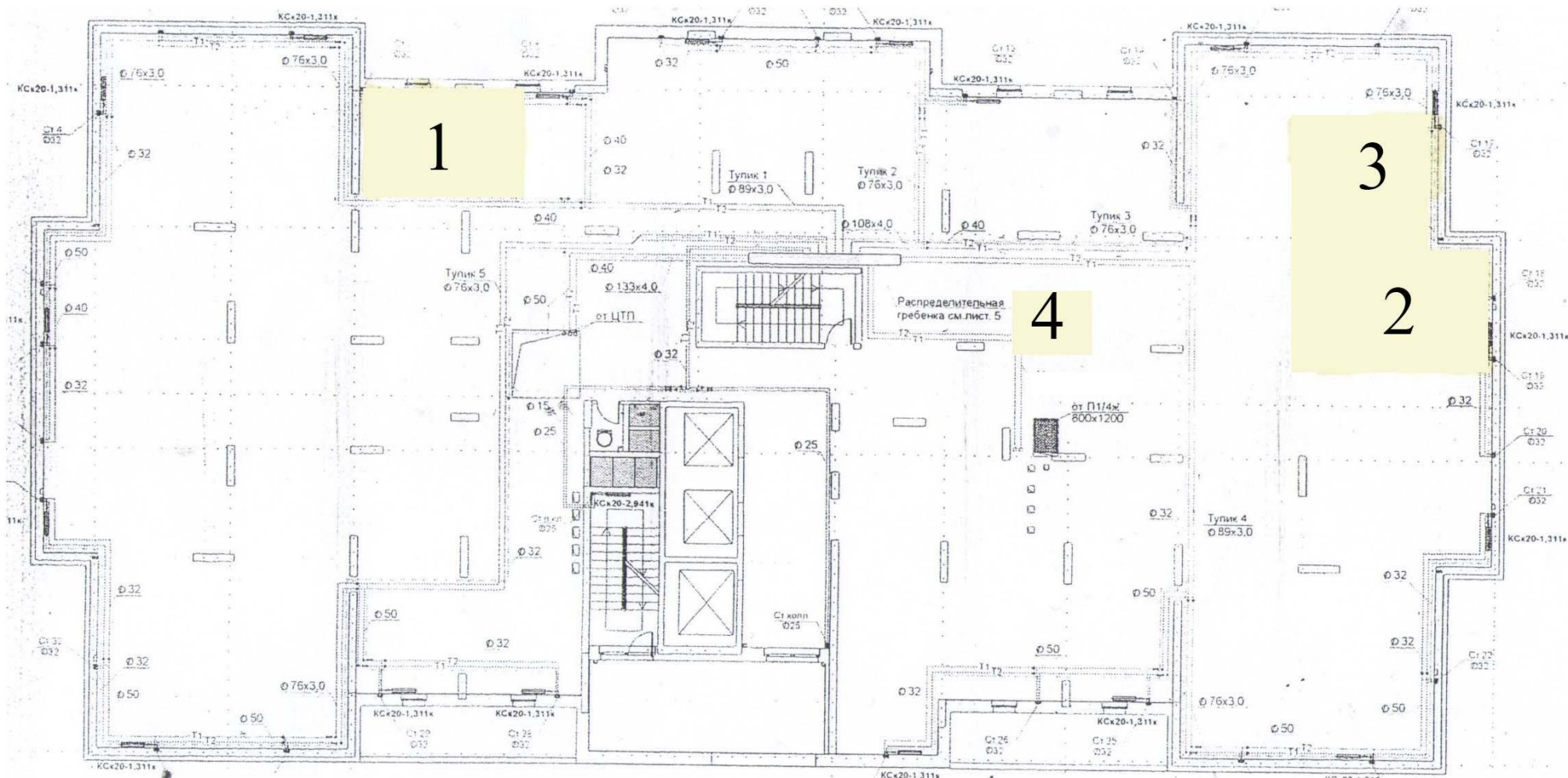
Мосфильмовская 70, корпус №2, 1 тех.этаж

1. Комната дежурного сантехника (25 кв.м)
2. Комната дежурного электрика (26 кв.м)
3. С/у (5 кв.м)
4. Подсобное помещение (4 кв.м)
5. Помещение для переодевания дворников (18 кв.м)
6. Помещение для переодевания уборщиц (22 кв.м)
7. Шкафы оператора связи



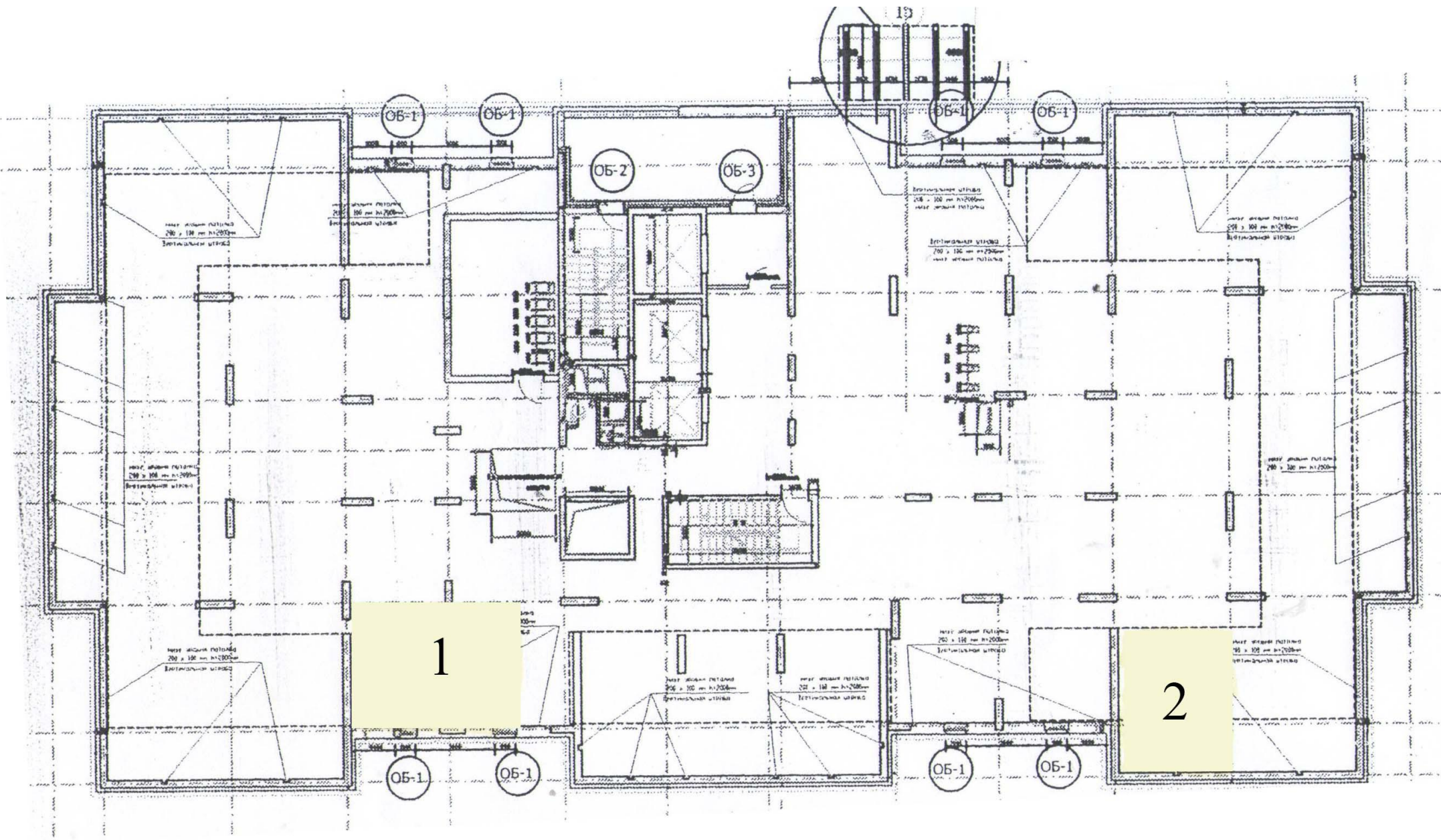
Мосфильмовская 70, корпус №3, 1 тех.этаж

1. Комната дежурного сантехника (18 кв.м.)
2. Комната дежурного электрика (25 кв.м)
3. С/у (4 кв.м)
4. Подсобное помещение электрика и сантехника (56 кв.м)
5. Комната для переодевания дворников (26 кв.м)
6. Комната для переодевания уборщиц (16 кв.м)



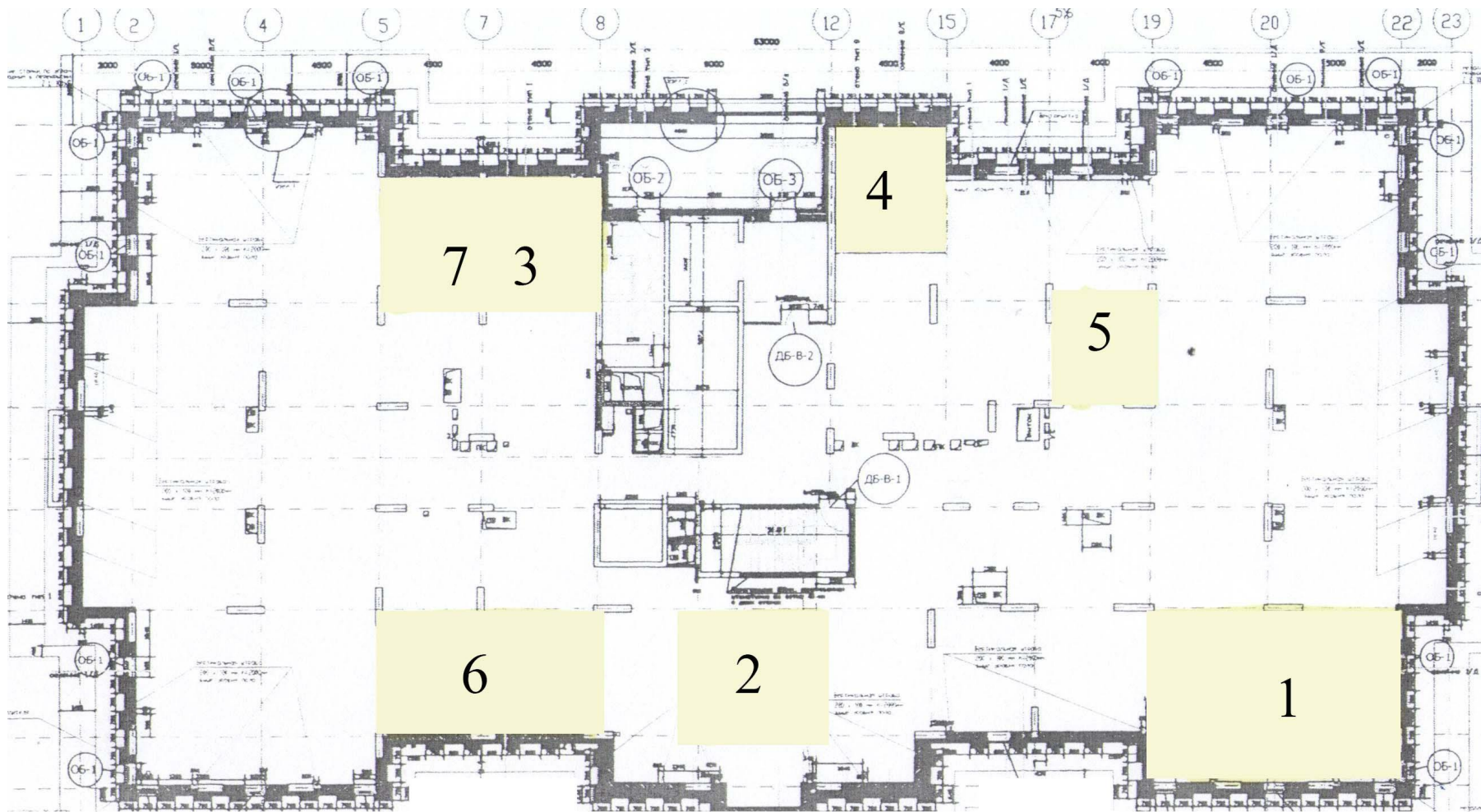
Мосфильмовская 70, корпус №4, 1 тех.этаж

1. Комната дежурного сантехника
2. Комната для переодевания уборщиц
3. Комната для переодевания дворников
4. Шкаф оператора связи



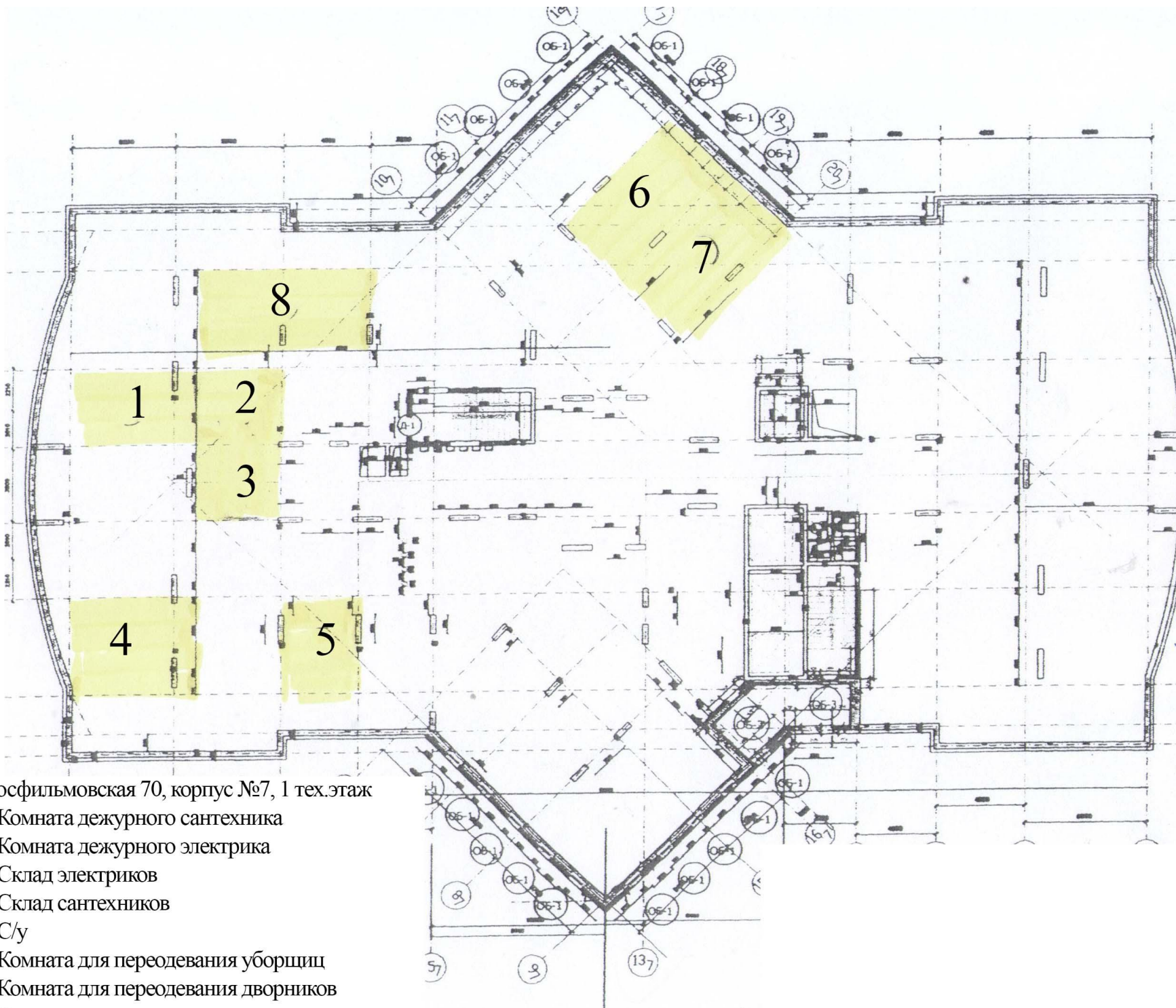
Мосфильмовская 70, корпус №5, 1 тех.этаж

1. Комната дежурного электрика
2. Комната для переодевания уборщиц



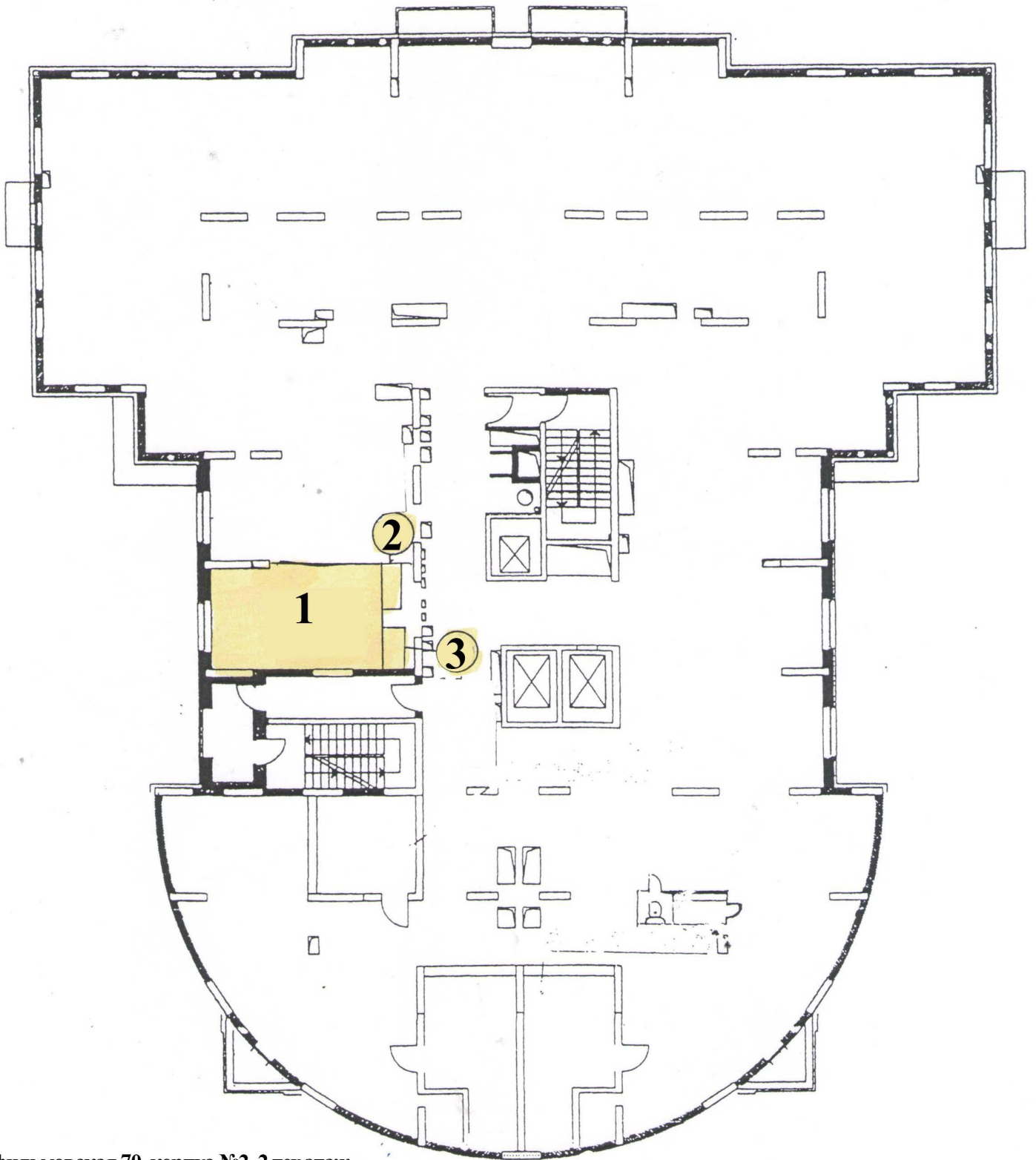
Мосфильмовская 70, корпус №6, 1 тех.этаж

1. Комната дежурного сантехника
2. Комната дежурного электрика
3. Склад электриков
4. Склад сантехников
5. С/у
6. Комната для переодевания уборщиц
7. Комната для переодевания дворников

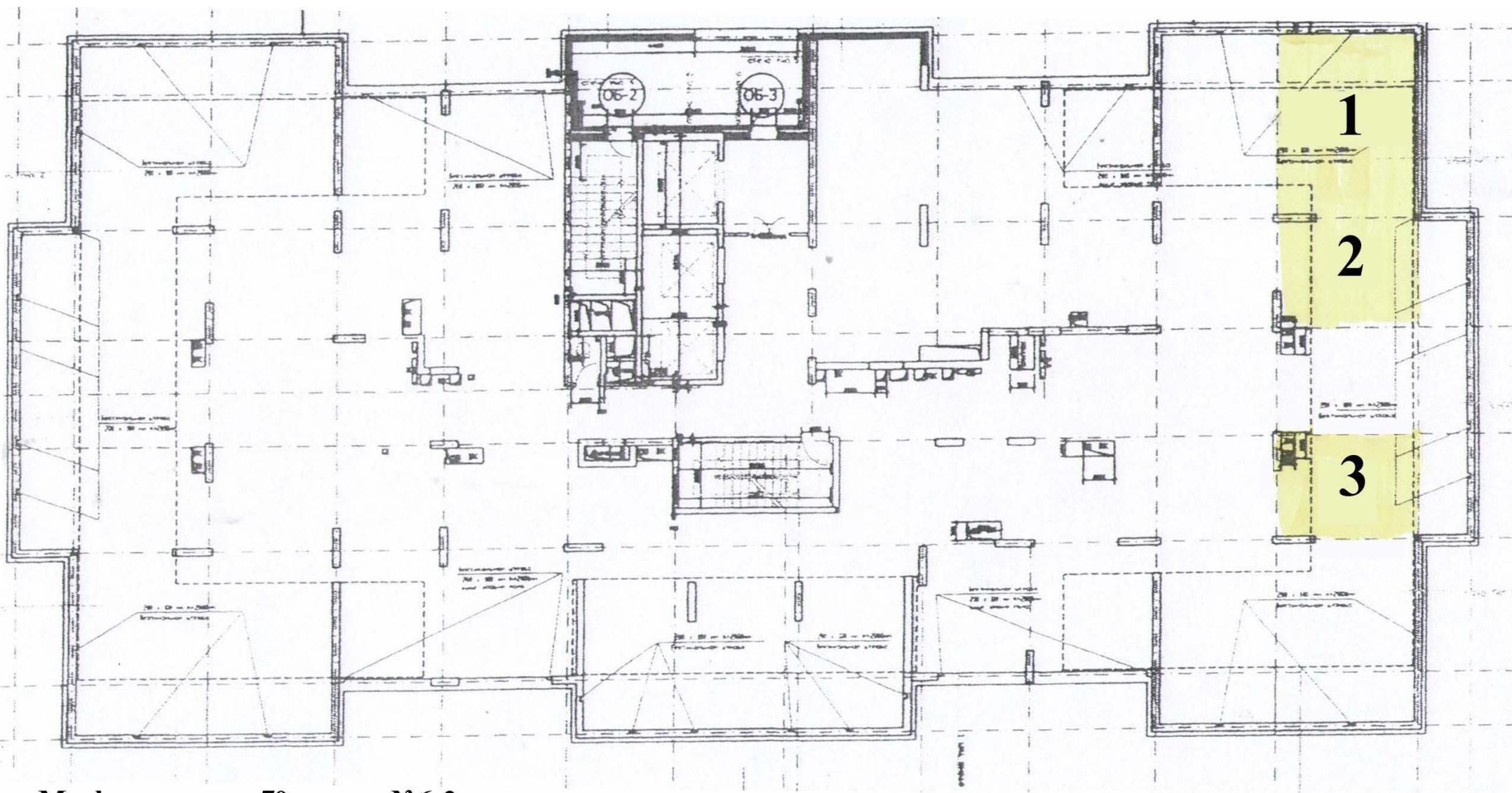


Мосфильмовская 70, корпус №7, 1 тех.этаж

1. Комната дежурного сантехника
2. Комната дежурного электрика
3. Склад электриков
4. Склад сантехников
5. С/у
6. Комната для переодевания уборщиц
7. Комната для переодевания дворников
8. Комната дежурного водителя

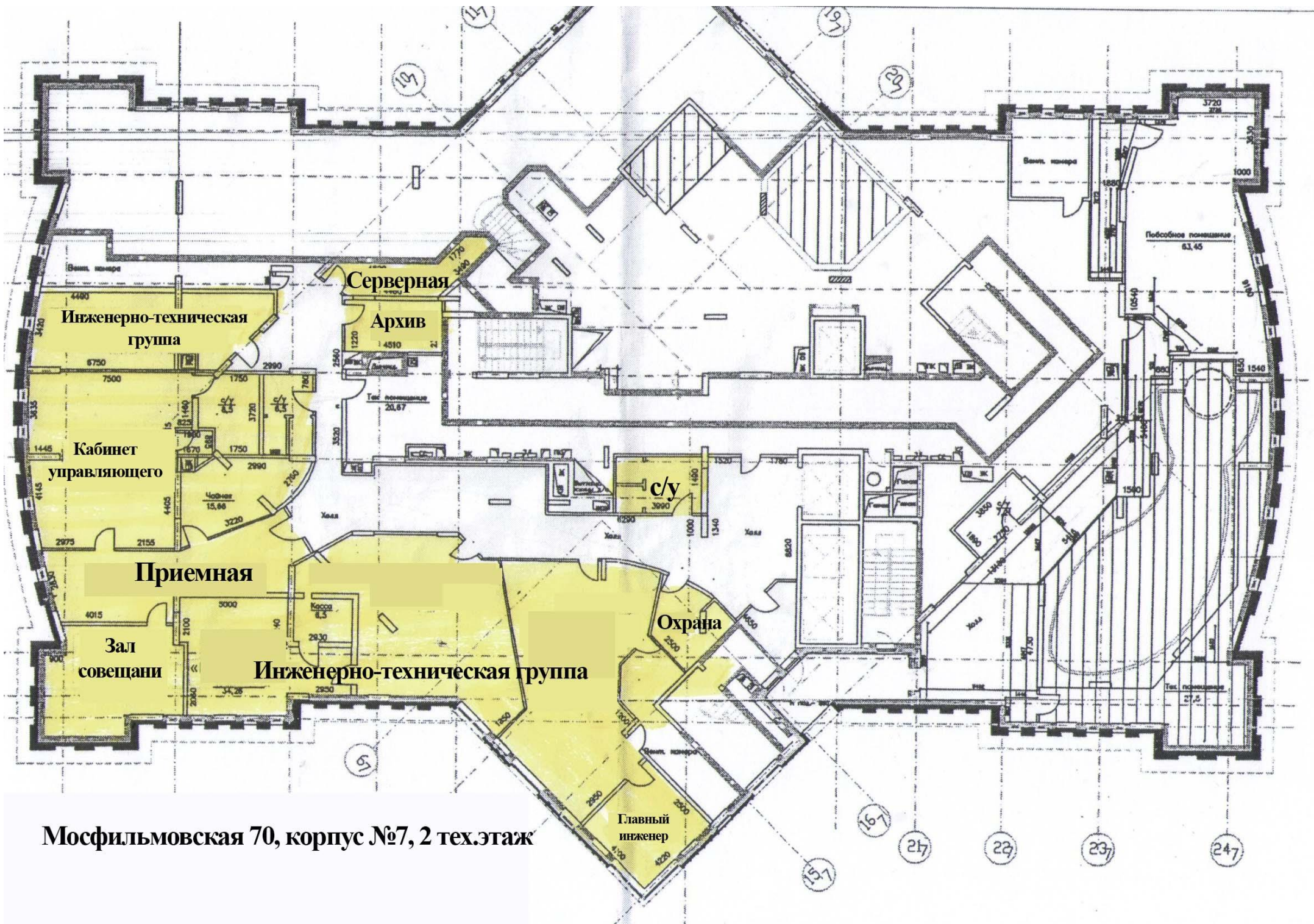


- Мосфильмовская 70, корпус №2, 2 тех.этаж
1. Подсобное помещение сантехника (20 кв.м)
  2. Шкаф оператора связи
  3. Шкаф оператора связи



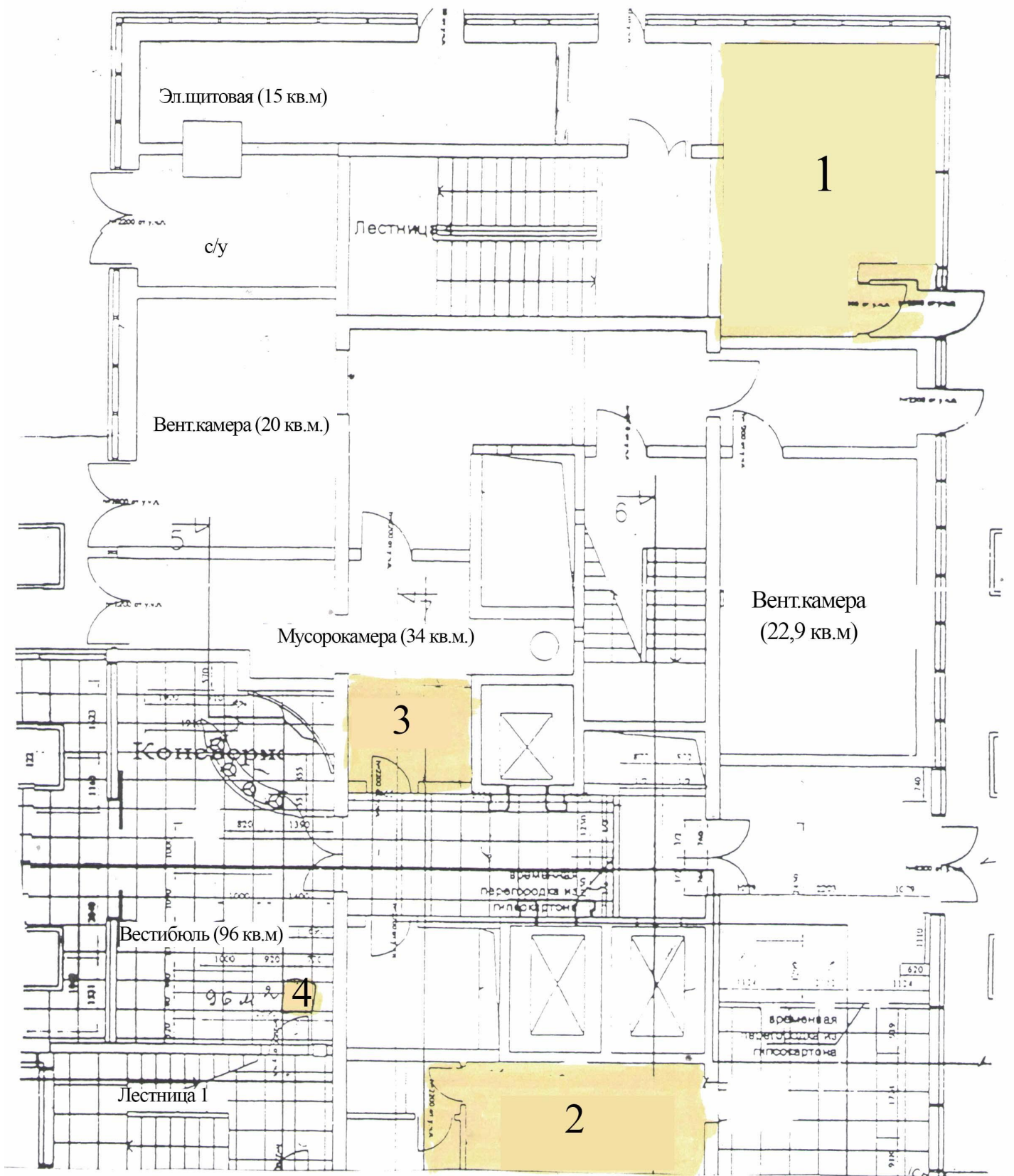
**Мосфильмовская 70, корпус №6, 2 тех.этаж**

- 1. Подсобное помещение лифтеров**
- 2. Склад лифтеров**
- 3. Санузел**



Мосфильмовская 70, корпус №7, 2 тех.этаж





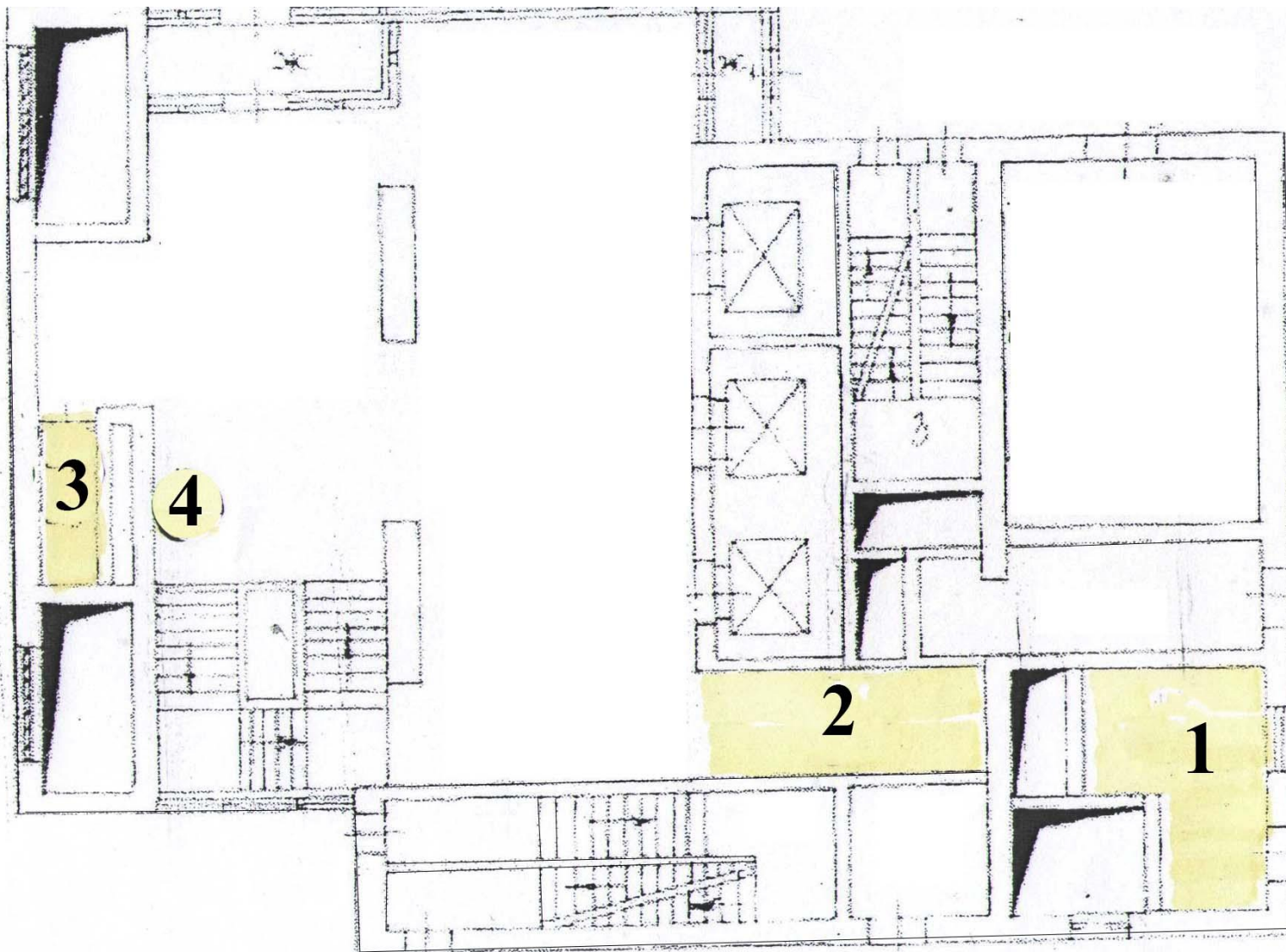
Мосфильмовская 70, корпус №2, вх.группа

1. Комната коменданта (22,4 кв.м)
2. Комната лифтера и санузел (32 кв.м)
3. Комната консьержа (5,1 кв.м)
4. Аппарат приема платежей (0,25 кв.м)



**Мосфильмовская 70, корпус №3, вх.группа**

- 1. Комната коменданта (22,4 кв.м)**
- 2. Подсобное помещение консьержа (6 кв.м.)**
- 3. Комната отдыха консьержа, с/у (24,6 кв..м)**
- 4. Аппарат для приема платежей (0,25 кв.м.)**
- 5. Приемная химчистки (4 кв.м.)**



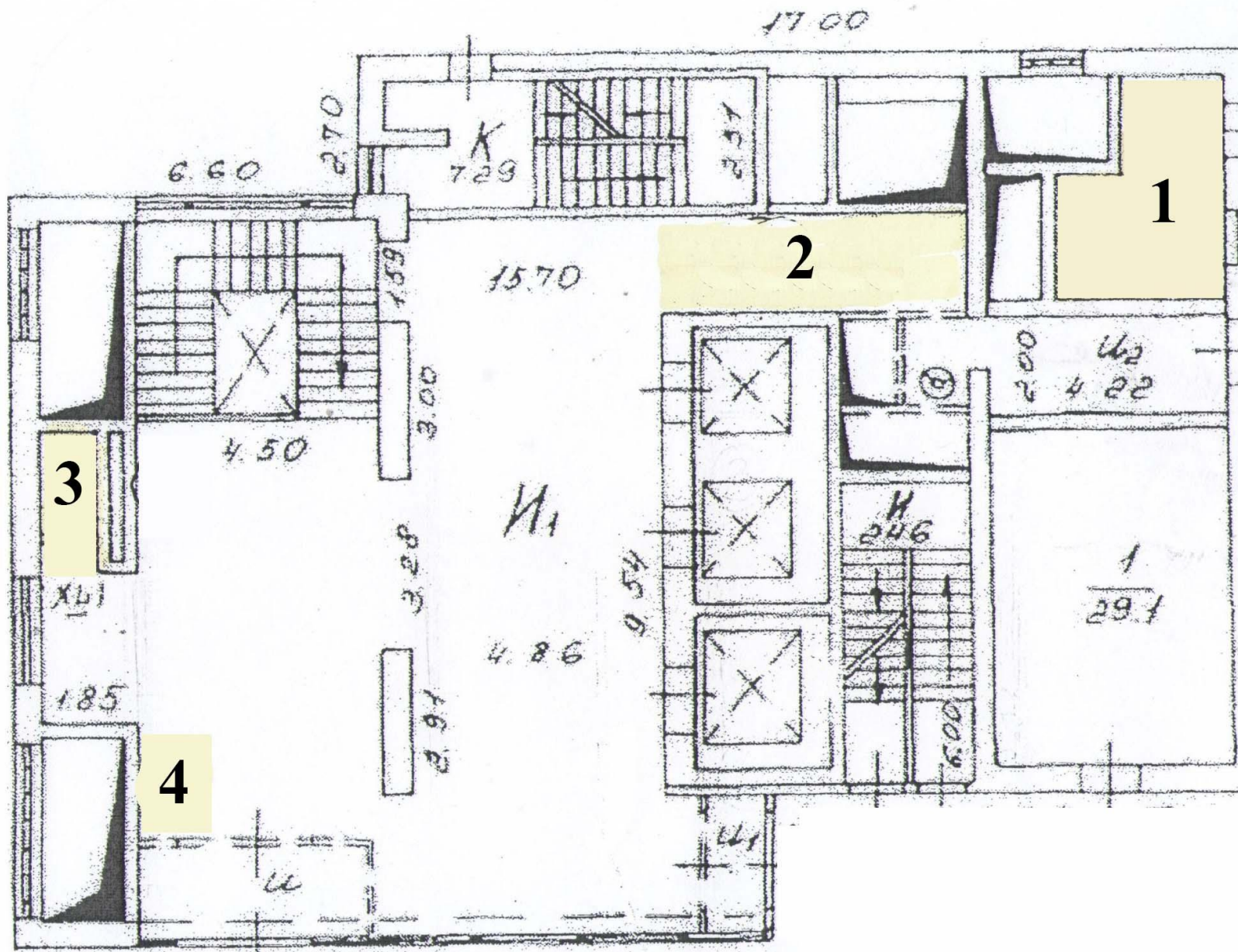
**Мосфильмовская 70, корпус №4, вх.группа**

**1. Комната коменданта**

**2. Комната консьержа**

**3. С/у**

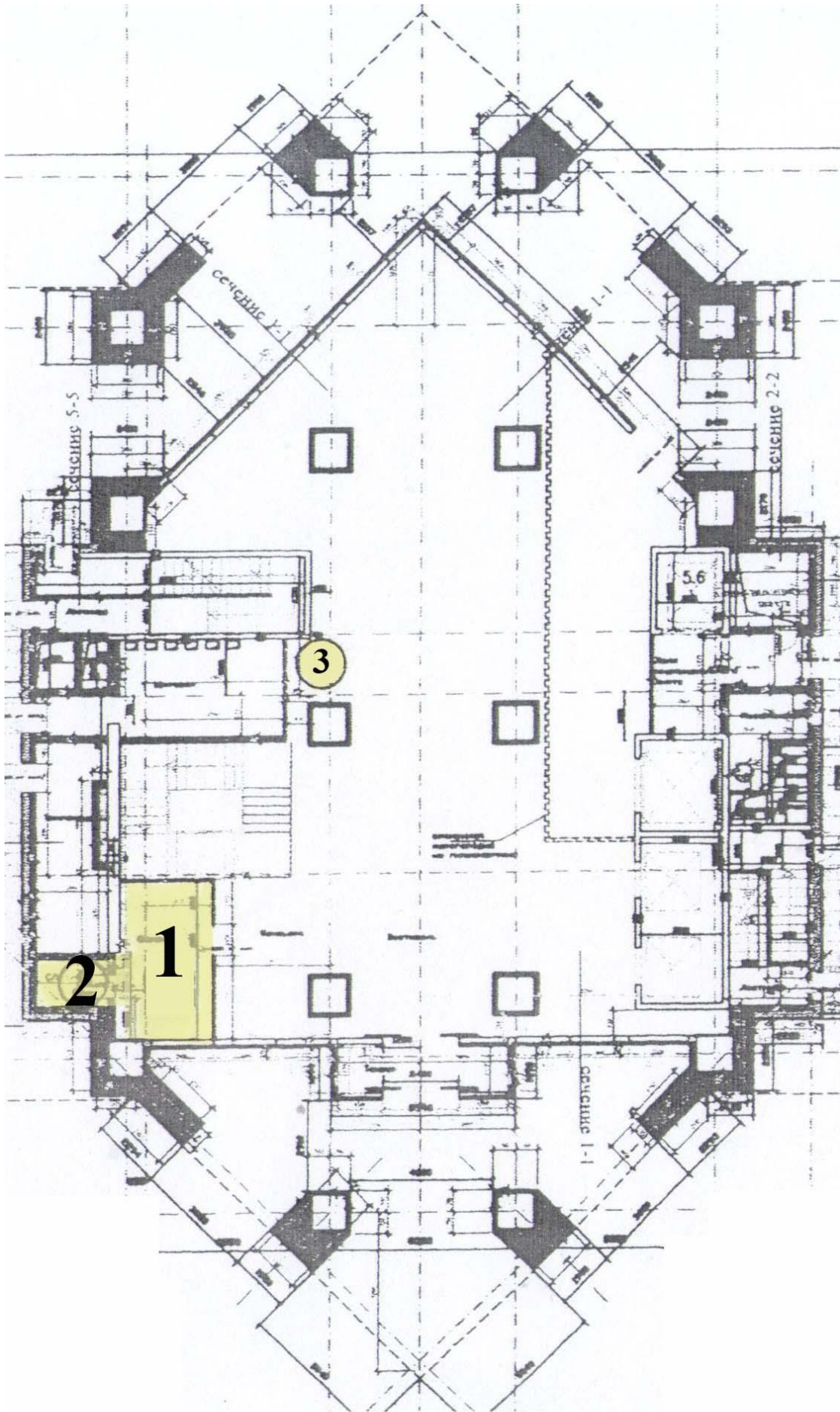
**4. Банкомат**



Мосфильмовская 70, корпус №5, вх. группа

1. Комната коменданта
2. Комната консьержа
3. С/у
4. Банкомат

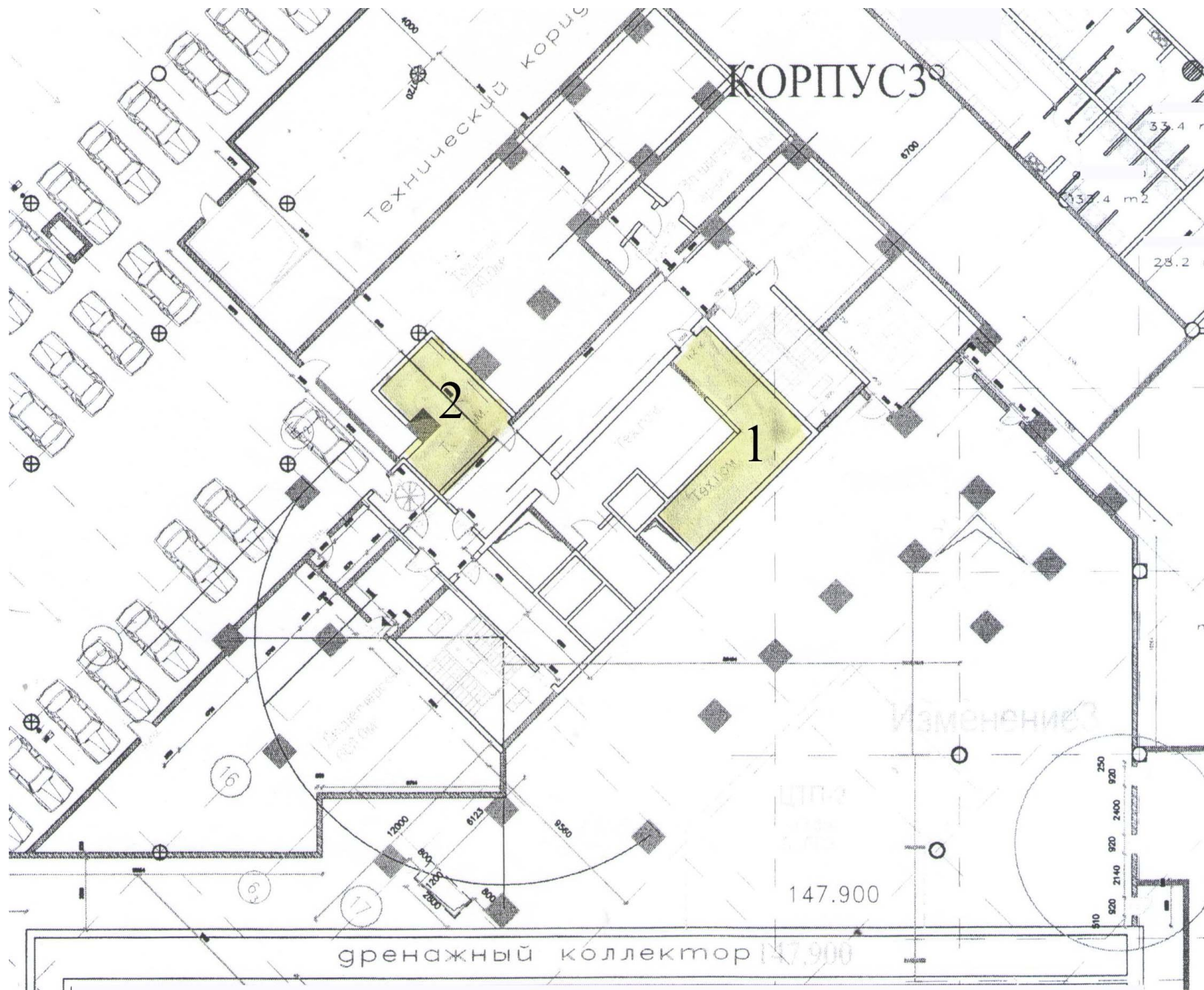




- Мосфильмовская 70, корпус №7, вх. группа
1. Комната консьержа
  2. С/у
  3. Аппарат для приема платежей



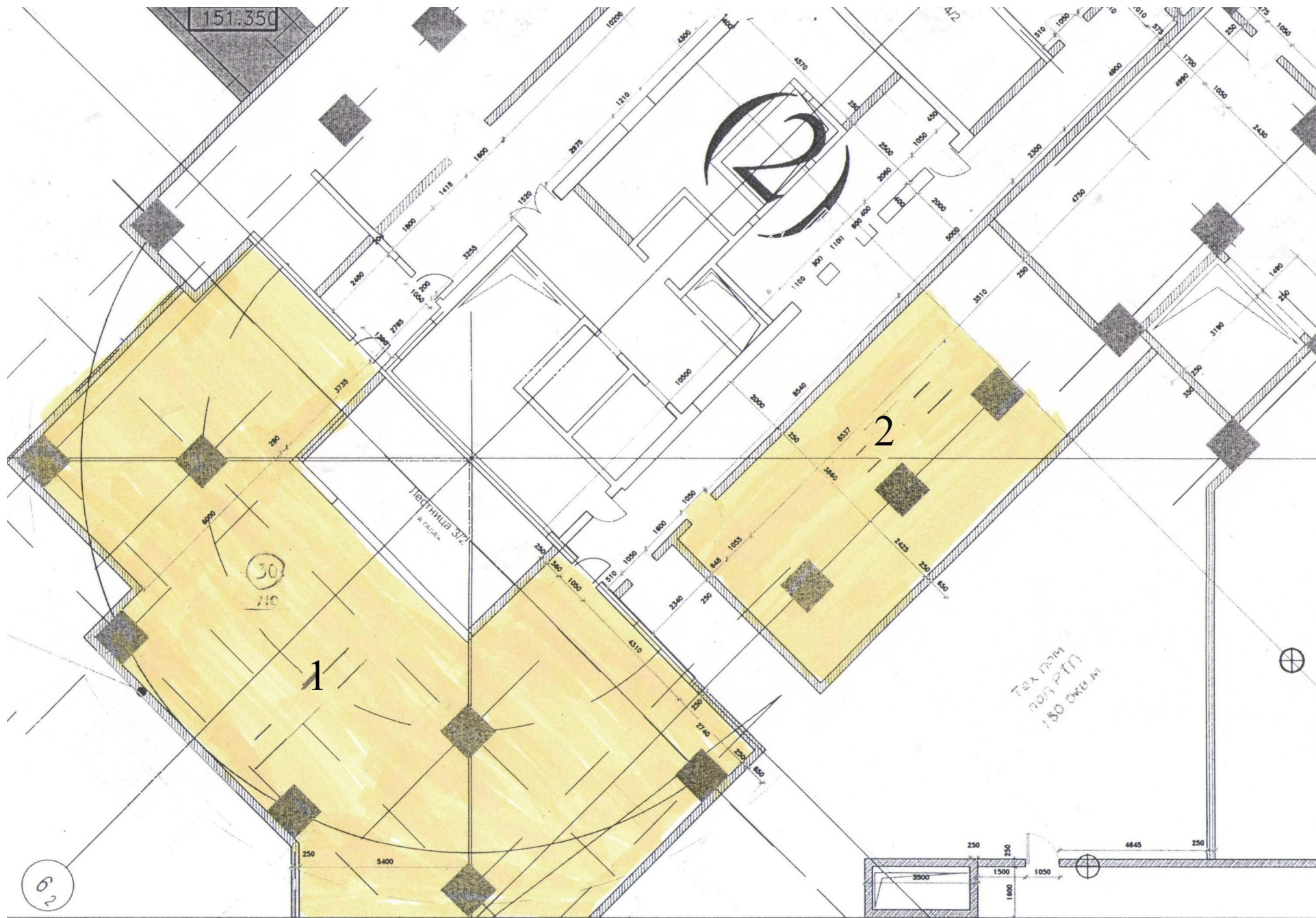




Мосфильмовская 70, корпус №3, отм. 147

1. Подсобное помещение (32 кв.м.)

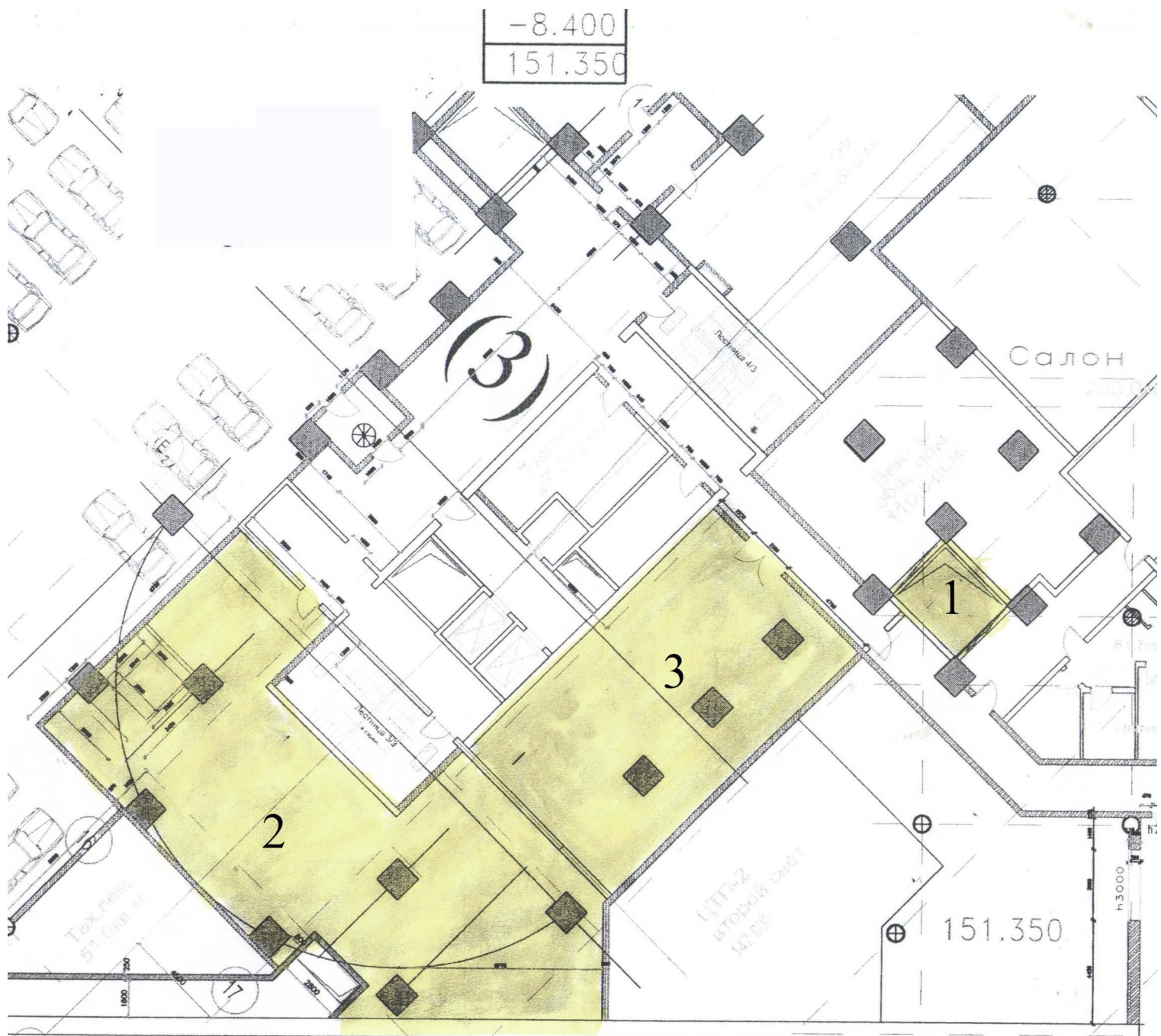
2. Подсобное помещение (17,5 кв.м.)



Мосфильмовская 70, корпус №2, отм. 151,35

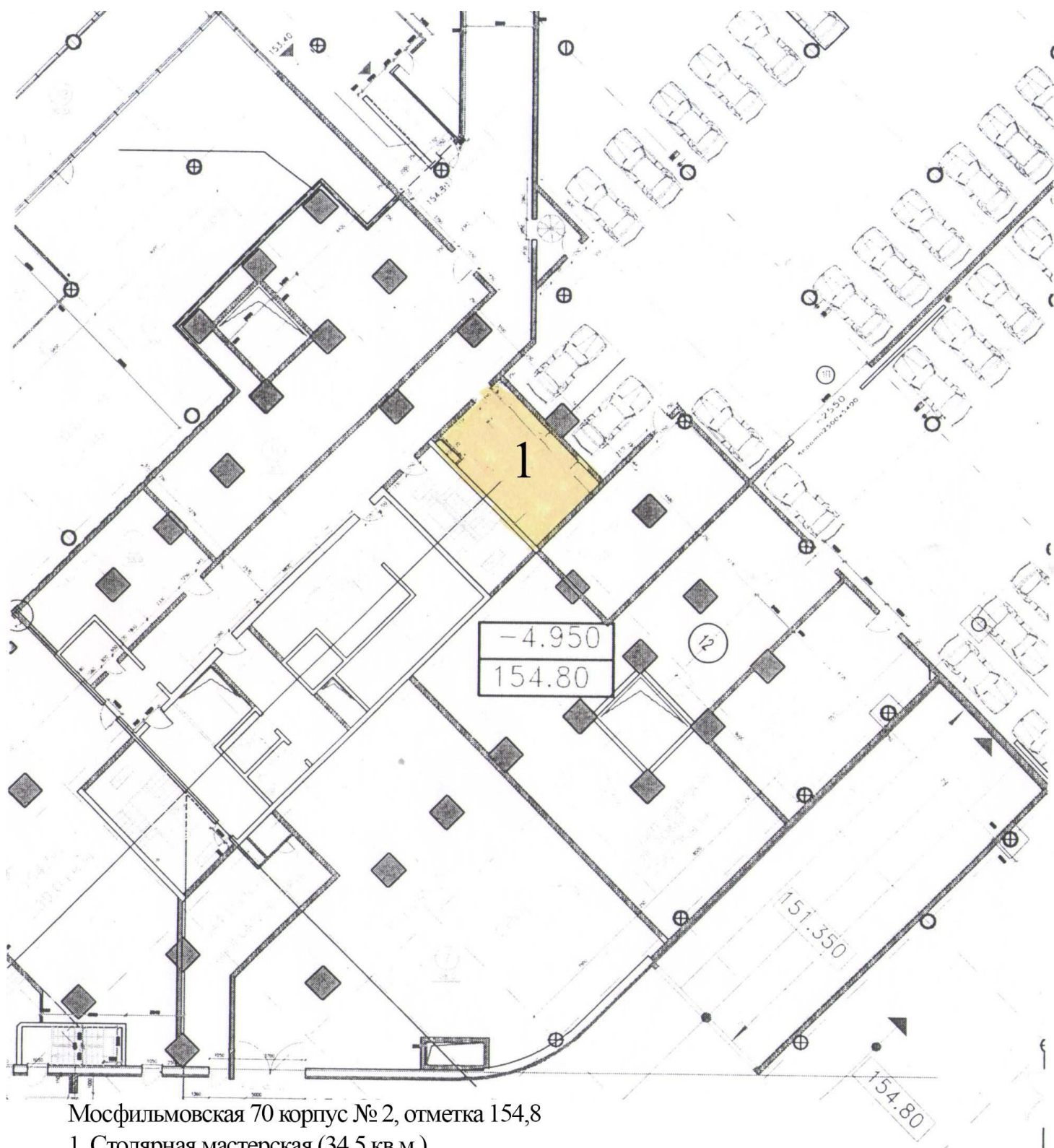
1. Техническое помещение (210 кв.м)

2. Техническое помещение (94 кв.м.)



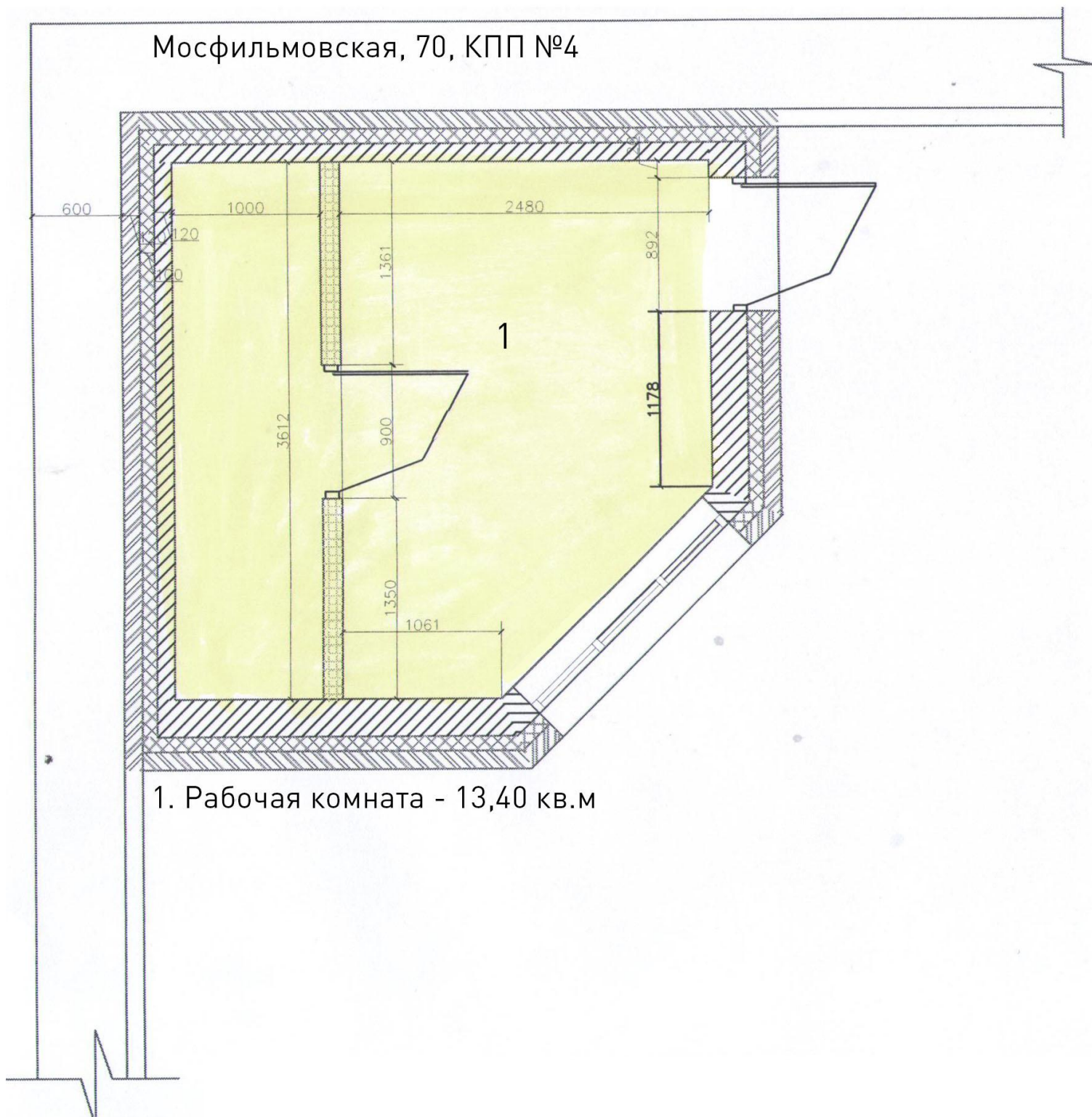
Мосфильмовская 70, корпус №3, отм. 151,35

1. Станция оператора связи (12 кв.м)
2. Техническое помещение (220 кв.м.)
3. Техническое помещение (120 кв.м)



Мосфильмовская 70 корпус № 2, отметка 154,8  
1. Столярная мастерская (34,5 кв.м.)

Мосфильмовская, 70, КПП №4



1. Рабочая комната - 13,40 кв.м